

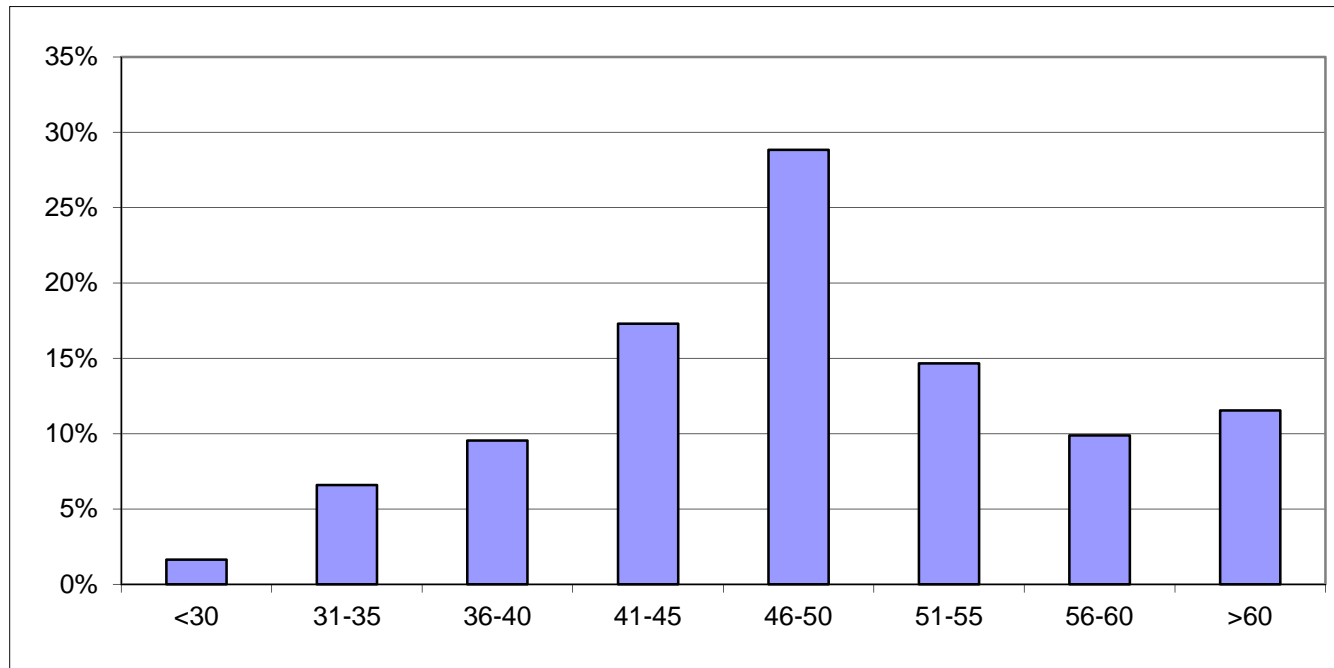
Mätplats: SAAB Kungsörsvägen  
(riktning mot by 33, mätplats vid parkeringens utfart)

Hastighetsbegränsning 30 km/h. Datum frm 2010-08-09 kl. 12.30

tom 2010-08-12 kl 14.15

Mätmetod: SDR

	Hastighet								607
	<30	31-35	36-40	41-45	46-50	51-55	56-60	>60	
Antal	10	40	58	105	175	89	60	70	
%	2%	7%	10%	17%	29%	15%	10%	12%	100%



Högsta reg.hastighet 83 km/h